




**IMPLANTAÇÃO TÉRREO**  
escala= 1:100

**LEGENDA**

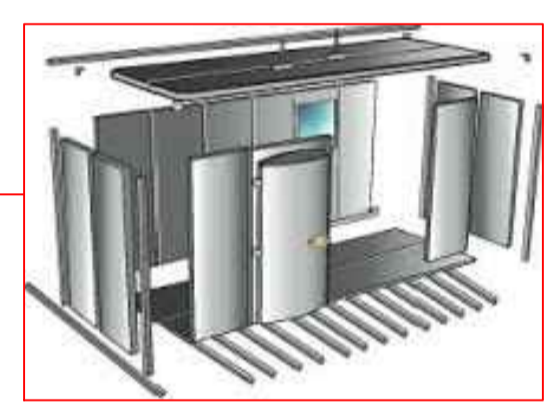
-  RAMPA EM MATERIAL ANTI-DERRAPANTE
-  PISO METÁLICO DA CÂMARA REFRIGERADA
-  DIVISÓRIA DRY-WALL, ESP=10cm



VENTOKIT 150



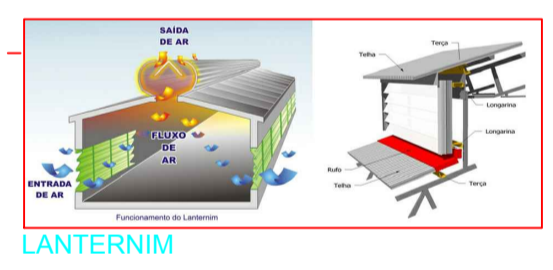
PLATAFORMA



CÂMARA FRIA



TELHA TRANSLÚCIDA

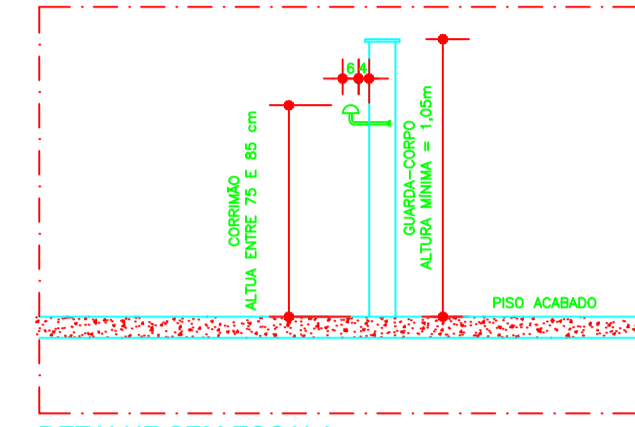


LANTERNIM



VENEZIANA FIXA COM TELA

**INSTALAÇÃO DO CORRIMÃO**

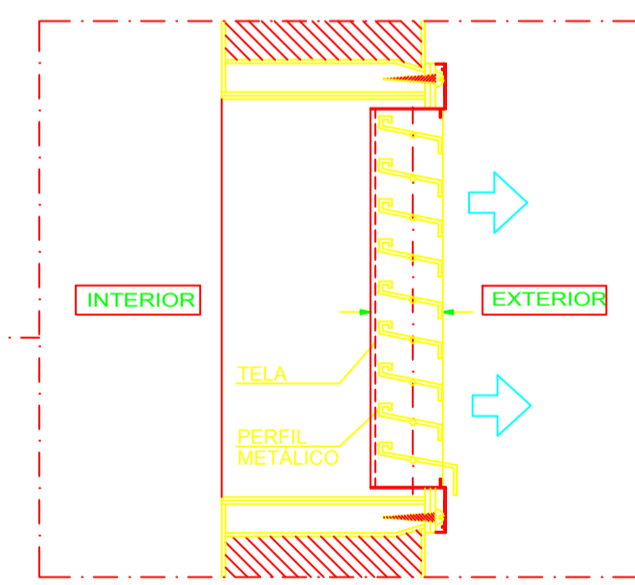


**DETALHE SEM ESCALA**

- OS CORRIMÕES DEVEM ATENDER AOS SEGUINTES REQUISITOS:
- A) SEREM OBLIGATORIAMENTE COLOCADOS DE AMBOS OS LADOS DA ESCADA.
  - B) ESTAREM SITUADOS ENTRE 75 E 85cm ACIMA DO NÍVEL DA SUPERFÍCIE SUPERIOR DO DEGRAU, MEDIDA ESTÁ TOMADA VERTICALMENTE DA BORDA (BARRE) DO DEGRAU AO TOPO DO CORRIMÃO.
  - C) SEREM FIXADOS SOMENTE PELA SUA PARTE INFERIOR.
  - D) TER LARGURA MÍNIMA DE 60mm.
  - E) ESTAREM AFIXADOS NO MÍNIMO, 6cm DA FACE DAS PAREDES OU GUARDA-A QUE TIVEREM FIXAÇÃO.
  - F) SEREM CONSTITUÍDOS DE FORMA A PERMITIR CONTÍNUO ESCORREGIMENTO DAS MÃOS AO LONGO DO SEU COMPRIMENTO.
  - G) O MATERIAL DO CORRIMÃO NÃO PRECISA, NECESSARIAMENTE, SER INCOMBUSTÍVEL.

**OS GUARDA-CORPOS DEVEM ATENDER AOS SEGUINTES REQUISITOS:**

1. TODAS AS BARRAS DE EMERGÊNCIA, TALS COMO ESCADAS, PATAMARES, BALCÕES, RAMPAS, ETC. LOCALIZADAS JUNTO À FACE EXTERNA DOS PAVIMENTOS E MADRUGAS COM LADO ABERTO, DEVEM TER GUARDA-CORPOS PARA EVITAR QUEDAS.
2. AS GUARDAS DEVEM TER ALTURA IGUAL, OU MAIOR QUE 1,05m, MEDIDA VERTICALMENTE DO TOPO DA GUARDA AO NÍVEL DO DEGRAU OU AO PISO DO PATAMAR, BALCÃO OU RAMPA.
3. AS GUARDAS SÃO CONSTITUÍDAS DE FORMA QUE O ESPAÇO DO TOPO DO ASSALHO, DEGRAU OU MADRUGA ATÉ A ALTURA MÍNIMA EXIGIDA, SEJA SUFFICIENTE OU PRESENCIA DE UMA DAS SEGUINTES FORMAS:
  - A) LONGARINAS INTERMEDIÁRIAS DISTANÇADAS DE, NO MÁXIMO, 15cm ENTRE SI.
  - B) BALAUSTRES VERTICAIS ESPAÇADAS NÃO MAIS DE 15cm UM DO OUTRO.
  - C) BARRAS PRENSIONADAS TOTAL OU PARCIALMENTE POR PAINÉIS DE TELA OU POR GRANDES ORNAMENTAIS QUE PROTEJAM CONTRA QUEDAS, EQUIVALENTE ÀS BARRAS PROPORCIONADAS PELAS LONGARINAS OU BALAUSTRES VERTICAIS ESPECIFICADAS NAS ALÍNEAS A E B).
  - D) MURETAS DE ALVENARIA DE CONCRETO.
  - E) QUALQUER COMBINAÇÃO DAS ALÍNEAS PRECEDENTES QUE PROPORCIONE SEGURANÇA EQUIVALENTE.
4. O DESENHO DAS GUARDAS, CORRIMÕES E RESPECTIVAS FIXAÇÕES DEVER SER TÃO QUANTO ÀS SALIDAS, ABERTURAS OU ELEMENTOS DE GRANDES OU PAINÉIS QUE POSSAM ENGANCHAR EM RUPTURAS.



**DETALHE SEM ESCALA**

**NOTA**

CONFERIR MEDIDAS NA OBRA.  
OS PILARES E VIGAS DE CONCRETO NÃO TERÃO PINTURA, FICARÃO APARENTES  
LAJE REBOCADA COM PINTURA ACRÍLICA FOSCA COR BRANCO  
AS DIMENSÕES SÃO DADAS EM METROS

**OBRA:** Centro de Distribuição Yakult  
Rua Clara Goldman, lotes 20,21 e 23 Qd T, Sorocaba - SP

**TÍTULO:** PROJETO ARQUITETÔNICO

**CLIENTE:** Yoko Araki e Cia Ltda

**PROJETO:** ARQUITETA ELIZABETHE FERNANDA COSME  
CAU A81678-7

**DATA:** 14/01

**REVISÃO:** 6

**FOLHA:** 01/05