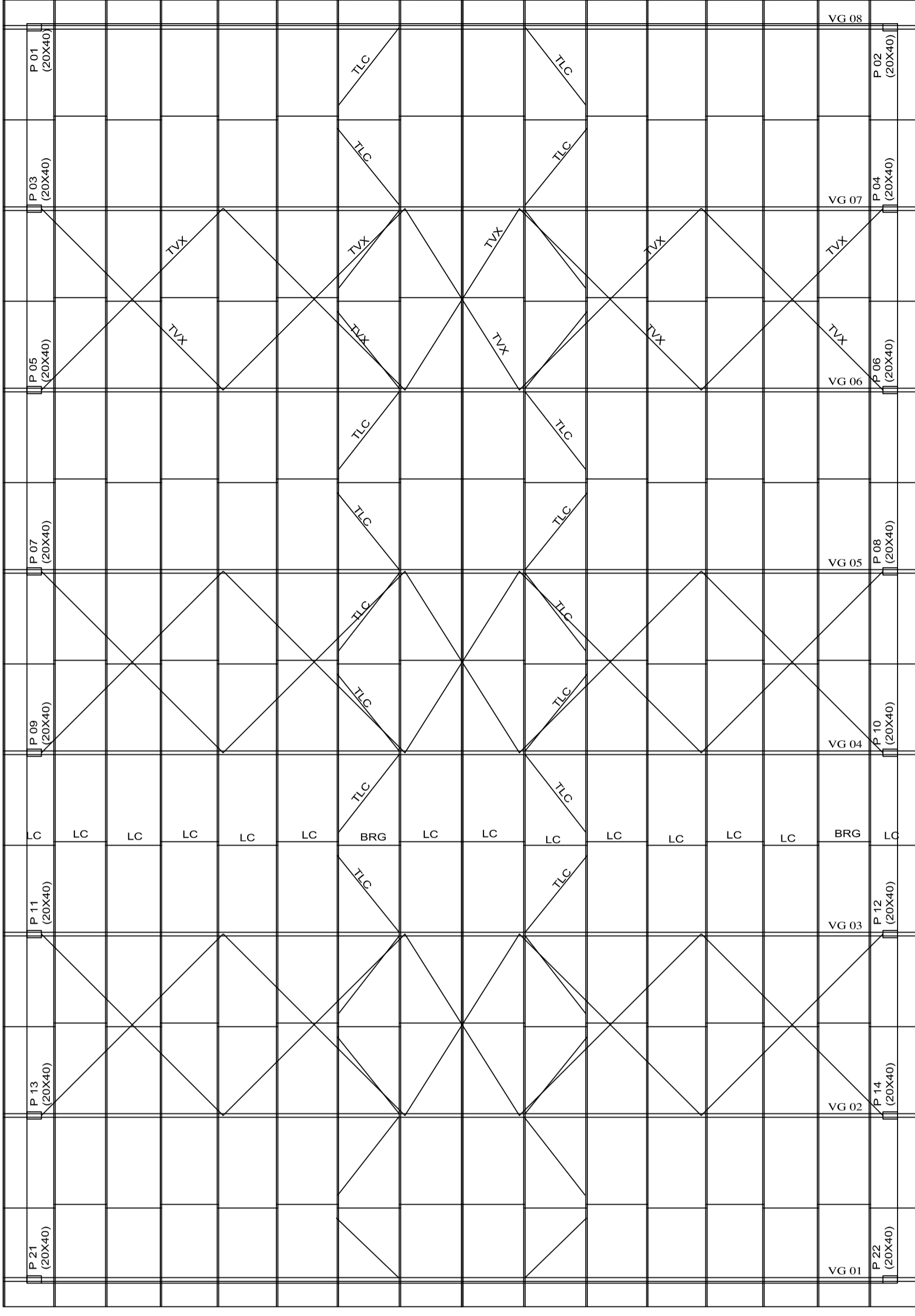
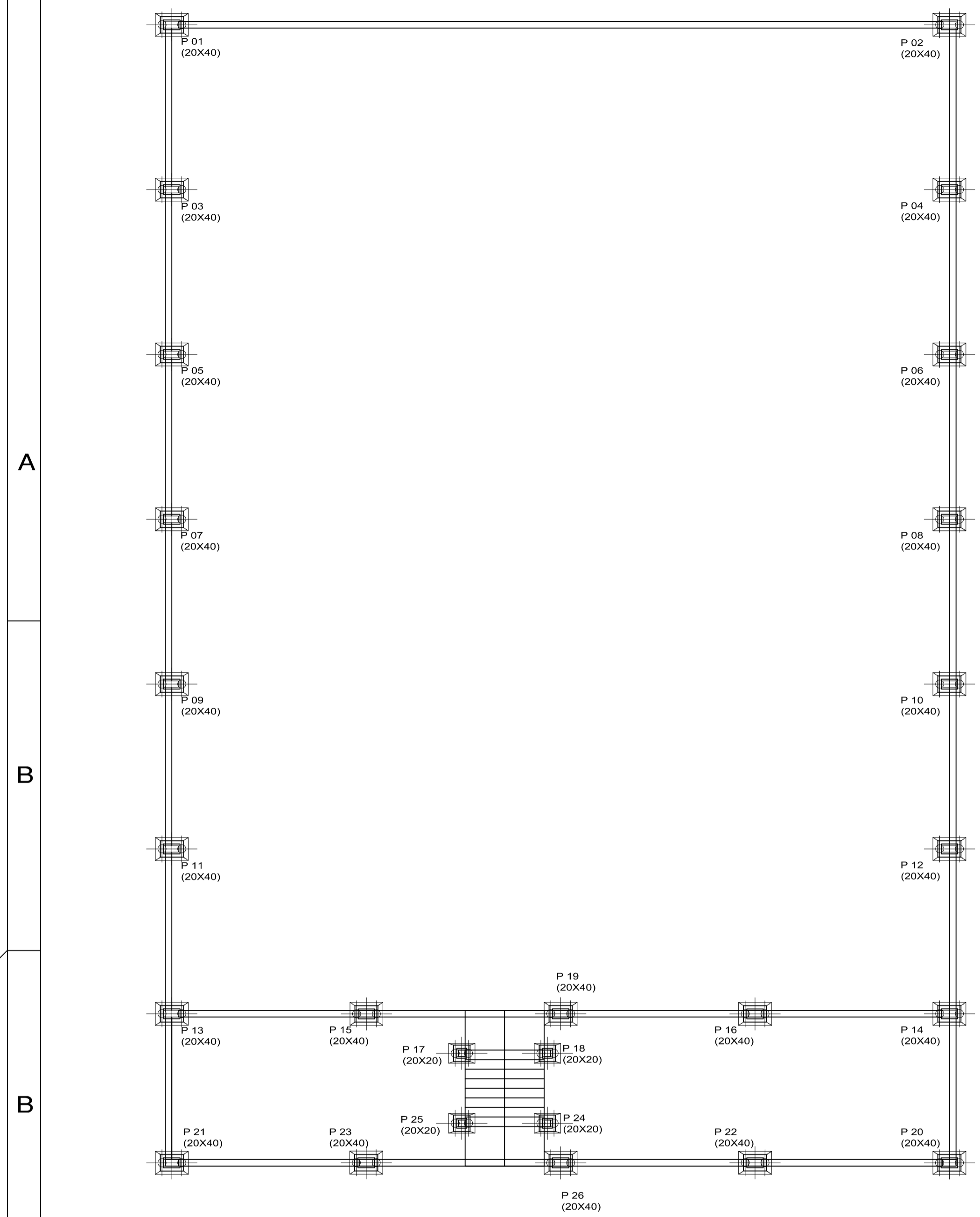


1 2 3 4 5 6 7 8

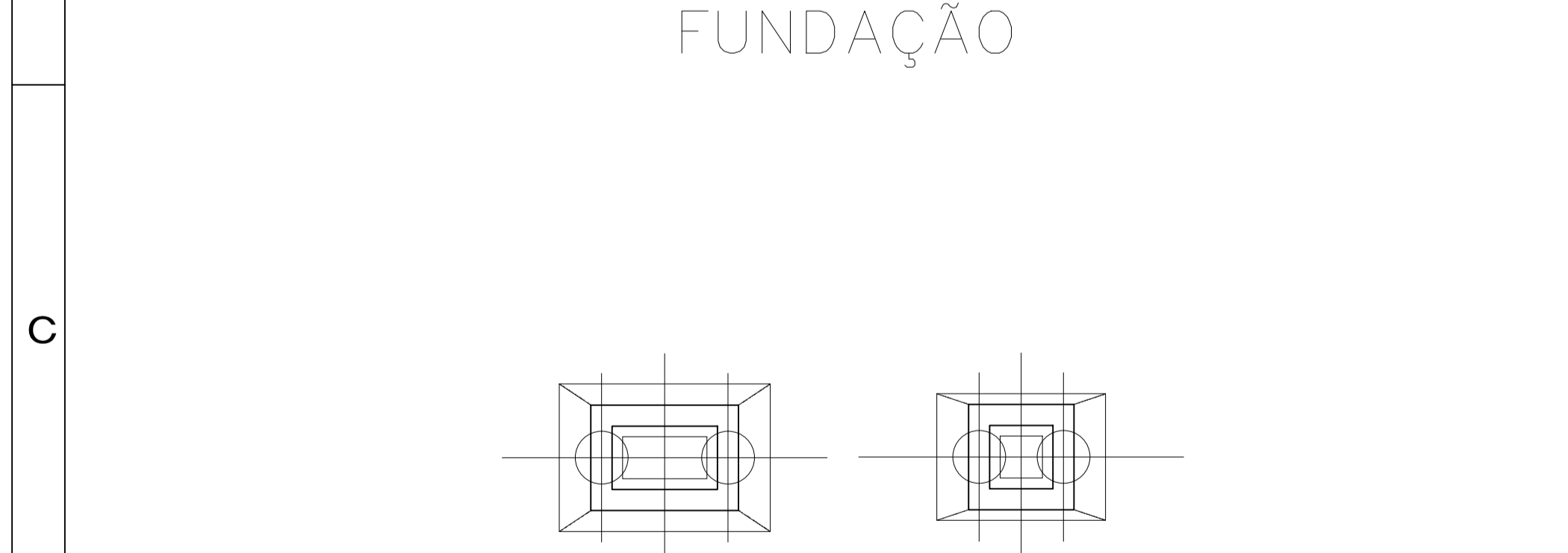


NOTAS GERAIS

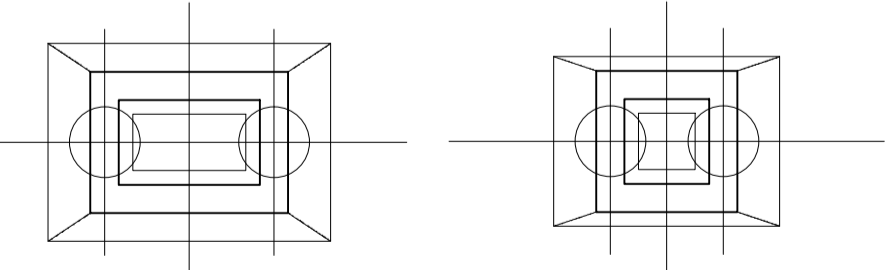
- 1 - TODAS AS DIMENSÕES ESTÃO INDICADAS EM CM, EXCETO QUANDO OUVER INDICAÇÃO CONTRÁRIA.
- 2 - MATERIAIS DE AÇO PARA:
 - CHAPAS GROSSAS PARA USO ESTRUTURAL.....ABNT-NBR-8648-C6 26
 - PERFIS E CANTONEIRAS LAMINADAS A QUENTE.....ABNT-NBR-7007-MR 250
 - PERFIS DE CHAPA FINA DOBRADA A FRIO.....ABNT-NBR-8649-CF 24/26
 -ABNT-NBR-8650-CF 24/26
 - BARRAS CIRCULARES PRISIONEIRAS E CHUMBADORESASTM A36 (GALVAN.)
 - ELETRODOS PARA SOLDA.....AWS E-70XX
 - CHUMB. QUÍM. TIPO WGA, DA WALSTMA OU EQUIVALENTES.....SAE 1045 (GALV.)
 - PARAFUSOS COMUNS PARA LIGAÇÃO SECUNDÁRIA.....ASTM A307
 - PARAFUSOS DE ALTA RESISTÊNCIA PARA LIGAÇÃO PRINCIPAL.....ASTM A325
 - CHUMBADORES DE EXPANSÃO.....SAE 1045 (GALVANIZADO)
 - TUBOS ESTRUTURAISASTM A53
 - TUBOS ESTRUTURAIS A FRIO.....ASTM A500
 - TUBOS ESTRUTURAIS DOBRADOS A QUENTE.....ASTM A501
- 3 - AS BARRAS CILIND. ESFORÇADOS NÃO ESTIVEREM INDICADOS NO DESENHO DEVERÃO TER SUAS LIGAÇÕES PROJETADAS PARA RESISTIR À CORRESPONDENTE CAPACIDADE DO PERFIL.
- 4 - RESISTÊNCIA DO CONCRETO DE APOIO (MÍN.) FCK=20MPa
- 5 - ESTE PROJETO ESTRUTURAL FOI ELABORADO COM BASE NOS DESENHOS DE ARQUITETURA/CONCRETO ARMADO RELACIONADOS NAS REFERÊNCIAS ABaixo. TODAS AS DIMENSÕES DEVERÃO SER APROVADAS PELA ARQUITETURA, ANTES DE SUA " EMISSÃO PARA DETALHAMENTO ".
- 6 - VER ESPECIFICAÇÕES DE PROJETO DE ARQUITETURA PARA DEFINIÇÃO DO SISTEMA DE TRATAMENTO SUPERFICIAL E DE PROTEÇÃO PASSIVA CONTRA FOGO.
- 7 - TODAS AS PEÇAS DE OFICINA DEVERÃO SER SOLDADAS, AS LIGAÇÕES DE CAMPO, SEMPRE QUE POSSÍVEL, DEVERÃO SER PARAFUSADAS.
- 8 - AS SOLDAS DEVERÃO SER EXECUTADAS E INSPECIONADAS, CONFORME REQUISITOS DA ESPECIFICAÇÃO AWS-STRUCTURAL WELDING CODE D1.1.
- 9 - TODAS AS MEDIDAS DA ESTRUTURA DE CONCRETO EXISTENTE DEVERÃO SER CONFERIDAS PELO FABRICANTE ANTES DO DETALHAMENTO.
- 10 - ANTES DA COLOCAÇÃO DE CHUMBADORES QUÍMICOS OU DE EXPANSÃO, OU DE PRISIONEIRAS, O FABRICANTE DEVERÁ VERIFICAR A LOCALIZAÇÃO DA ARMADURA EXISTENTE NAS ESTRUTURAS DE CONCRETO, OBTENDO A DEVIDA APROVAÇÃO DA FISCALIZAÇÃO QUANDO OS FURROS FOREM EXECUTADOS.
- 11 - OS CHUMBADORES DE EXPANSÃO, QUANDO REQUERIDOS, DEVERÃO SER DO TIPO CB, DA "WALSTMA", OU EQUIVALENTE, EXCETO ONDE INDICADO.
- 12 - OS CHUMBADORES QUÍMICOS, QUANDO REQUERIDOS, DEVERÃO SER DO TIPO WGA, DA "WALSTMA", OU EQUIVALENTE.
- 13 - PARA PADRONIZAÇÃO DE PERFIS DE CHAPA FINA DOBRADA A FRIO, VER NORMA ABNT NBR 6355.
- 14 - PARA PADRONIZAÇÃO DE PERFIS ESTRUTURAIS DE CHAPA SOLDADA, VER NORMA ABNT NBR 5884.
- 15 - VSE, CSE, CVE SÃO PERFIS SOLDADOS, NÃO PADRONIZADOS PELA ABNT. QUANDO REQUERIDOS, SUAS DIMENSÕES CONSTARÃO NO PROJETO.
- 16 - O AÇO ESTRUTURAL DEVERÁ SER DE ALTA RESISTÊNCIA À CORROÇÃO ATMOSFÉRICA, DO TIPO USI-SAC-41, DA USIMINAS, OU EQUIVALENTE.
- 17 - O MATERIAL NÃO DISPONÍVEL EM AÇO PATINÁVEL DEVERÁ SER PINTADO OU GALVANIZADO CONFORME MEMORIAL DESCRITIVO DO PROJETO.

Notas

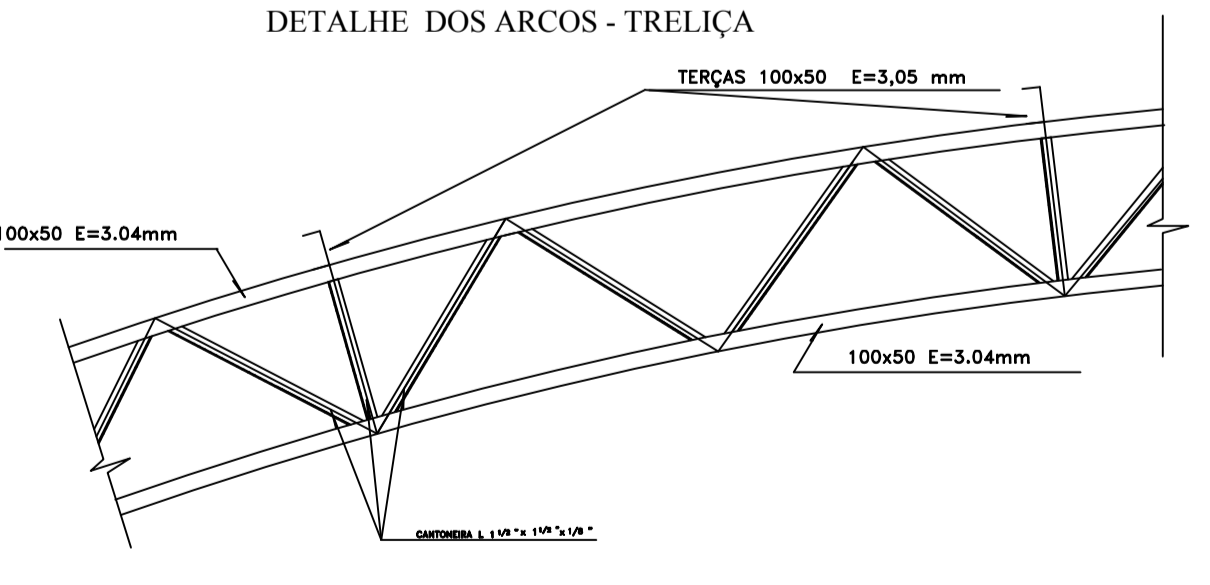
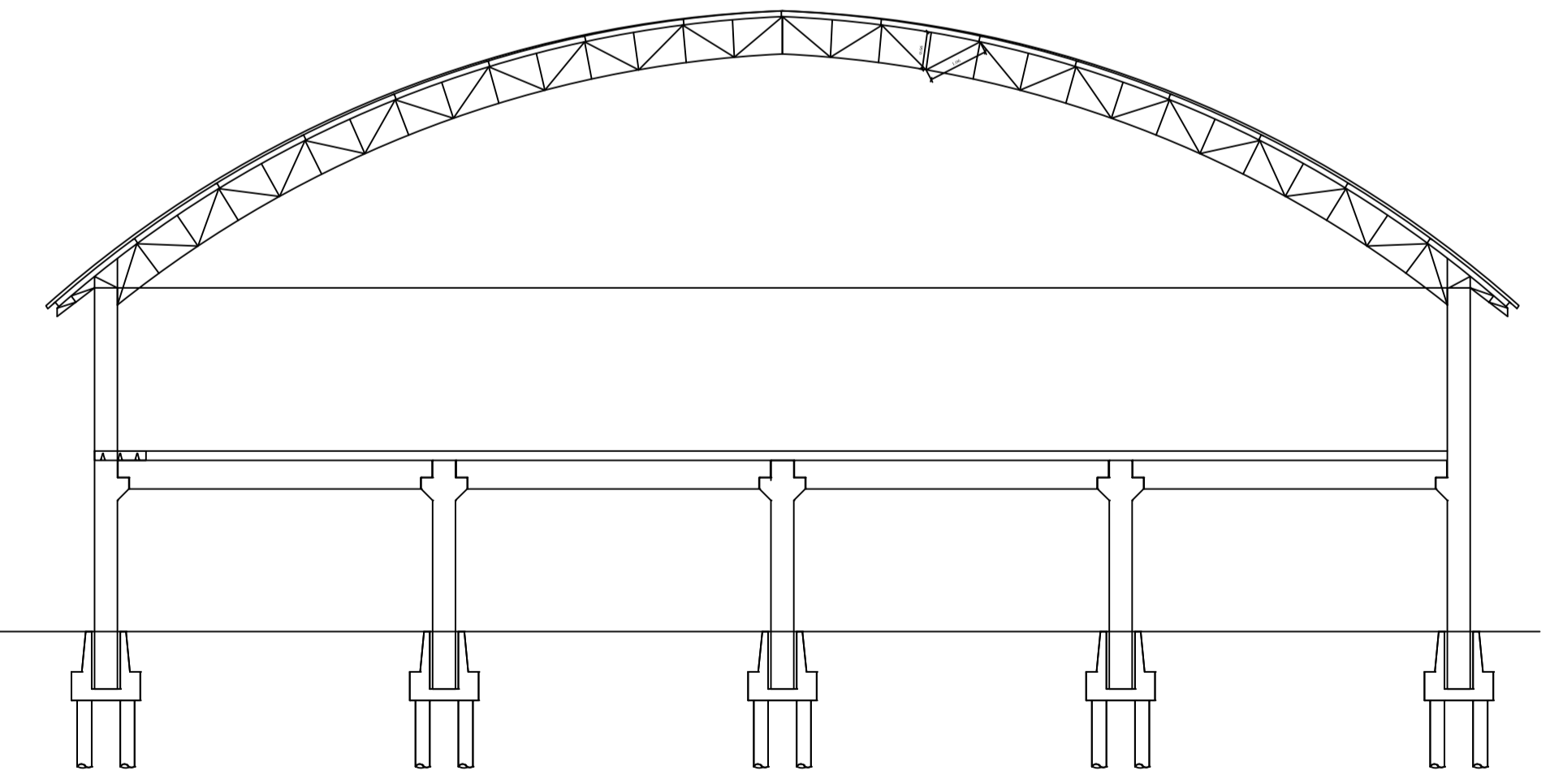
- 1- ALVENARIA EM BLOCOS CERÂMICOS SOBRECARGA PAREDES DE 1 TUO(01) 300kg/m² PAREDES DE 2 TUO(02) 150 kg/m²
- 2- CONCRETO 60 + 28 MPa
- 3- COBERTURA 2 em 12 INFERIOR ESTRUTURAL (2 em 12 SUPER-ESTRUTURAL)
- 4- COBERTAMENTO MEX LATEX (PESO PRÓPRIO: 300 kg/m²) (CONTRIM - PISO + PISO 100 kg/m²) (TERRAÇO 100 kg/m²) (ACIDENTAL: 300 kg/m² + 100 kg/m² EM COBERTURA)
- 5- R.N. + 22.80 (PISO ACABADO DO TERREÇO)
- 6- AÇO CA 80 A
- 7- NÃO USAR MEDIDAS EM ESCALA
- 8- NÃO OLVIDAR CONSULTAR O CALCULISTA



FUNDAÇÃO



SAPATA 01



DETALHE DOS ARCOS - TRELIÇA

TC	[100x50x3	TERÇA DA COBERTURA	OBS: TODOS OS PARAFUSOS DE FIXAÇÃO DAS MF E MFF USAR #1/2
BRG	┌	1 1/2x1/8	BARRA RÍGIDA	① ┌ 100x50x3 BANZOS DAS VIGAS TRELIÇADAS
LC	o	ø3/8	LINHA DE CORRENTE	② ┌ (2x)1"x1/2 DIAGONAIS
TLC	o	ø3/8	TIRANTE DA LINHA DE CORRENTE	③ ┌ (2x)1"x1/2 MONTANTES
TVX	o	ø1/2	TIRANTE EM X	④ ┌ (2x)100x40x4.7 PEÇAS DE FIXAÇÃO DA JUNÇÃO SUPERIORA
MF	┌	1x1/8	MÃO FRANCESA DE COBERTURA	LEGENDA:
SMF	┌	1 1/4x1/8	SUPOORTE DA MF	Prf - PARAFUSOS SEXTAVADOS

<p>Engeba PRÉ-FABRICADOS</p> <p>Av. Padre Benedito Mariano, 635 13º Vila Vista - Pilar do Sul - SP Tel. (15) 3278-1977</p> <p>Resp. Eng. Edson Batista</p>	Cliente: Obra: Galpão Industrial	Folha: 01/01
	Objeto: Pré-Fabricados e Estrutura Metálica	Escala: Desenho: Arquivo:
	Data:	Assinatura:
	N° 50101115010013	3

1 2 3 4 5 6 7 8